

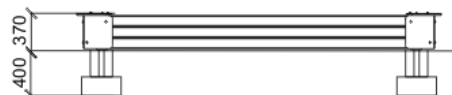
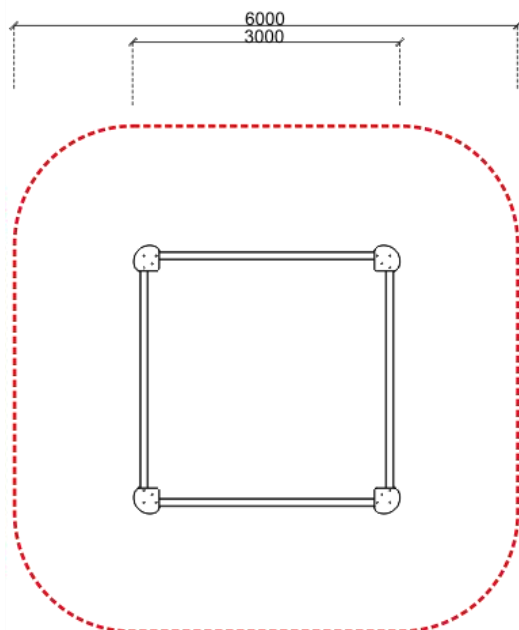
KARTA PRODUKTU/TECHNICZNA **PB 1324**

Piaskownica drewniana KWADRAT 3 x 3 m

WYMIAR (m) wys. x szer. x dł.	0.37 x 3.00 x 3.00
OBSZAR BEZPIECZNEJ OBWIEDNI [m]:	6.0 x 6.0
WYS. SWOBODNEGO UPADKU HIC [m]:	0.4
WYMAGANA NAWIERZCHNIA:	-
POWIERZCHNIA STREFY BEZPIECZEŃSTWA [m ²]:	39
GŁĘBOKOŚĆ POSADOWIENIA [cm]:	40
CZĘŚCI ZAPASOWE:	DOSTĘPNE U PRODUCENTA
PRZEDZIAŁ WIEKOWY UŻYTKOWNIKÓW	3-12
TECHNOLOGIA WYKONANIA	DREWNO, METAL INNE NA ZAMÓWIENIE
CERTYFIKATY ZGODNOŚCI Z NORMĄ	PN-EN 1176

Opis:

- konstrukcja wykonana z belek o przekroju 95x95mm o zaoblonych krawędziach z drewna litego sosnowego przecieranego krzyżowo, impregnowane ciśnieniowo/ opcjonalnie z drewna klejonego 100x100mm (sosna, dąb) malowanego impregnatem kolorującym SADOLIN
- górne i narożne wykończenie piaskownicy wykonane ze sklejki antypoślizgowej
- urządzenie montowane na stałe w gruncie.



PLAYEKO SP.Z O.O. UL.CANALETTA 27 51-650 WROCŁAW
BIURO I ZAKŁAD PRODUKCYJNY: 55-230 JELCZ LASKOWICE UL.CHABROWA 40
TEL.+48 713183085 FAX +48 713182750 BIURO@PLAYEKO.PL WWW.PLAYEKO.PL